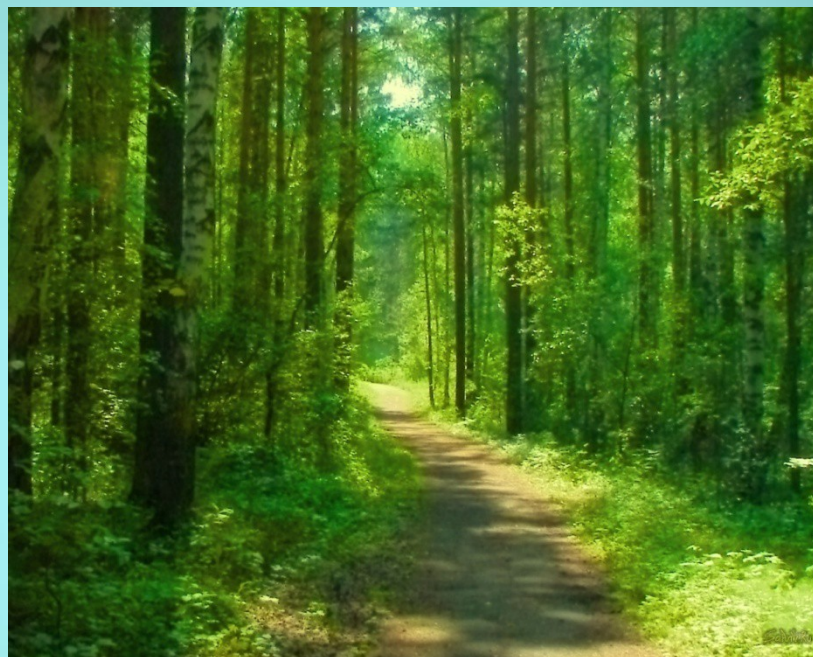


Экологическая игра



Тайны лесной тропинки

Авторы: Горбатова И.М, Каширина Т.В.
ШКОЛА 33, г . Киселевск

**Узнай
дерево**

**Почему,
кто и
как?**

**Отгадай
загадку**

**Лесная
аптека**

**Охрана
природы**

10

10

10

10

10

20

20

20

20

20

30

30

30

30

30

40

40

40

40

40

50

50

50

50

50

Вопрос 1

Это дерево растёт медленно. Мощные корни уходят глубоко под землю, ствол большой и могучий, потому то это дерево крепко стоит и не боится даже очень сильных ветров.

- Дуб



- Ель



- Тополь



- Лиственница



Дуб



Вопрос 2

Название у неё одно, а прозвищ множество: медовое дерево, царица лета, лыковое дерево. Цветет поздно, когда все деревья уже отцвели. Называют её «царицей лета». Листья, почки, цветки обладают лечебными свойствами.

- Берёза



- Рябина



- Осина



- Липа



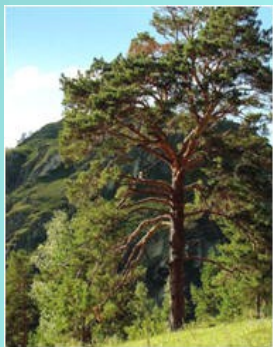
Липа



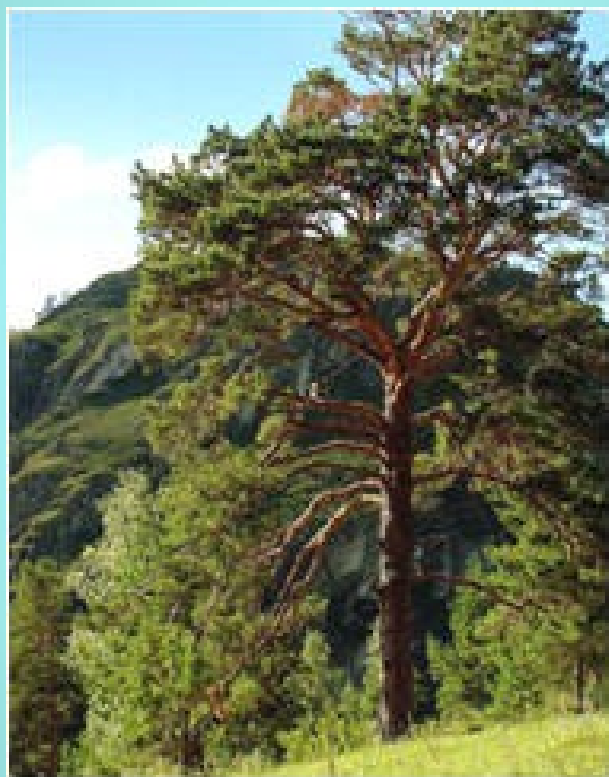
Вопрос 3

Это дерево дарит нам свою красоту, чистый воздух, древесину, лекарства. Из хвои, почек и шишек делают лекарства, помогающие победить болезни.

- Сосна
- Ива
- Клён
- Яблоня



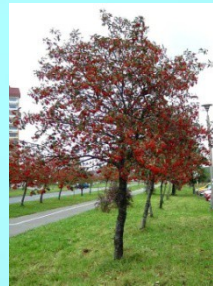
Сосна



Вопрос 4

Каждый год на этом дереве появляются плоды. Ягоды бывают самые разные: зеленовато-желтые, ярко-красные, даже чёрные. Они крепко держатся на ветках, могут провисеть до весны. Среди птиц много любителей плодов этого дерева.

- Пихта
- Рябина
- Кедр
- Ясень



Рябина



Вопрос 5

Листья этого дерева имеют сложное строение, они похожи на отдельную ветвь, на которой расположены гладкие листочки с зауженными концами. Листовые пластинки обычно окрашены в зелено-желтый цвет.

- Берёза



- Клён



- Ясень



- Дуб



Ясень



Вопрос 1

Почему зайца называют косым?



Зайчишка не может повернуть голову и посмотреть назад. Вот и косит глазами на того, от кого убегает.



Вопрос 2

Как спят летучие мыши?



Вниз головой



Вопрос 3

Кто собирает яблоки спиной?



ЁЖИК



Вопрос 4

**Какое животное почти всё
время проводит под
землёй?**

Крот



Вопрос 5

**У кого подо льдом дровяной
склад?**

У бобра



Загадка 1

**Трав копытами касаясь,
Ходит по лесу красавец.
Ходит смело и легко,
Рога раскинув широко.**

Лось



Загадка 2

**Из-под снега расцветает,
Раньше всех весну
встречает.**

Подснежник



Загадка 3

**Волосата, зелена,
В листьях прячется она.
Много ножек,
А бегать не может.**

Гусеница



Загадка 4

**Непоседа пёстрая,
Птица длиннохвостая,
Птица говорливая,
Самая болтливая.**

Сорока



Загадка 5

**Скатерть кругла,
Как снег бела.
Зубцы вокруг,
Шита без рук.
А на скатерти той
Каравай золотой.**

Ромашка



Вопрос 1

Какое растение используют для лечения ссадин и ран?

- Одуванчик



- Подорожник



- Малина



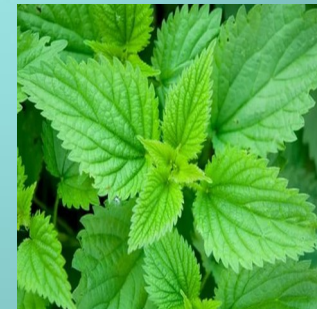
Подорожник



Вопрос 2

Какое растение используют для лечения простуды?

- **Малина**
- **Ландыш**
- **Крапива**



Малина



Вопрос 3

Какая ягода улучшает зрение?

- Клубника



- Смородина



- Черника



Черника



Вопрос 4

Какое растение можно применять для улучшения аппетита?

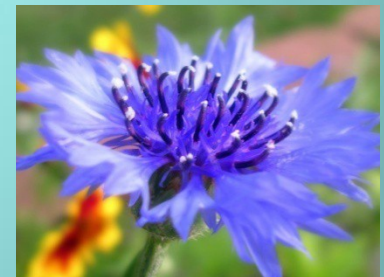
- Мята



- Полынь



- Василёк



Полынь



Вопрос 5

Какой цветок лечит сердце?

- Ромашка



- Ландыш



- Колокольчик



Ландыш



Вопрос 1

**Почему весной и в начале лета
нельзя шуметь в лесу?**

Весной многие животные выращивают потомство. Шум пугает лесных обитателей, заставляют птиц бросать гнёзда, искать укромные места.



Вопрос 2

**Почему нельзя уничтожать в лесу
ядовитые грибы?**

**Многими ядовитыми грибами лечатся
животные.**



Вопрос 3

Почему нельзя разрушать и уносить из леса лесную подстилку?

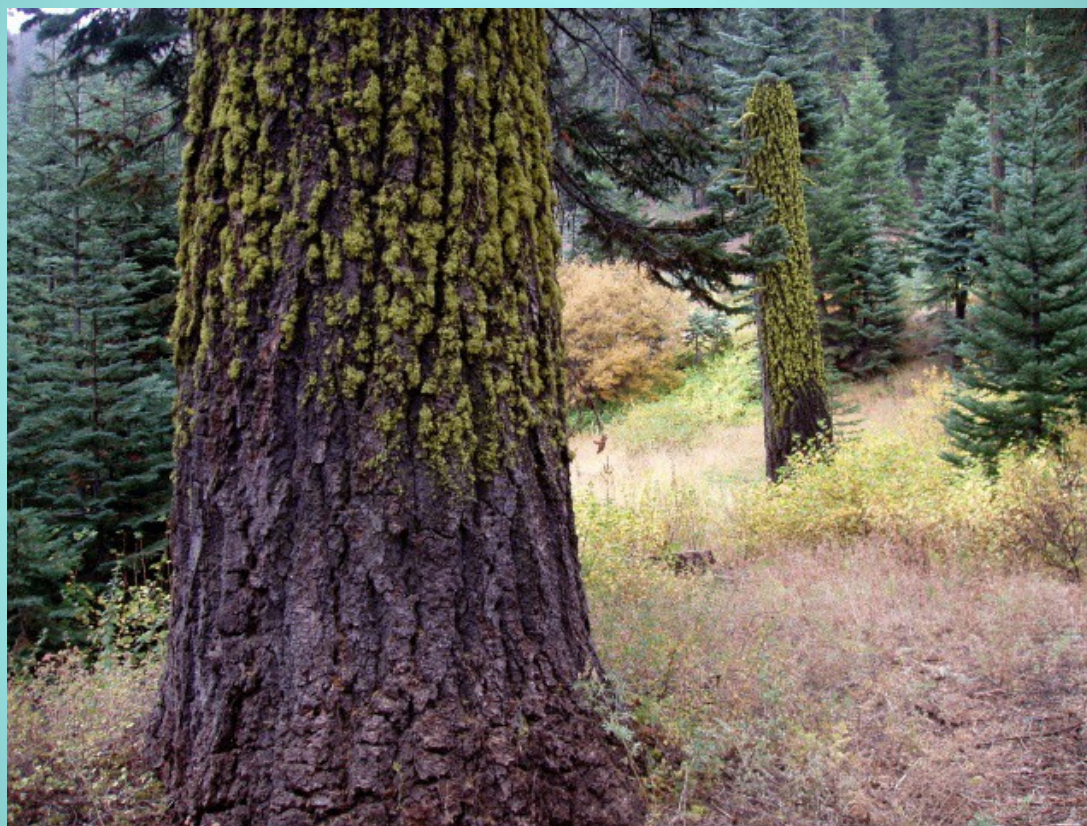
Лесная подстилка из отмершей хвои, листьев деревьев влияет на рост растений, молодых всходов, создает благоприятные условия для жизни землероек, личинок насекомых, предохраняет корни растений от заморозков и жары.



Вопрос 4

**Почему не в каждом лесу растут
лишайники?**

Лишайники растут только там, где чистый воздух.



Вопрос 5

Какая охота разрешается в лесу
в любое время года?

Фотоохота



Подведем итоги



Поздравляем победителей!
До новых встреч!

Библиографические источники

- <https://yandex.ru/images/search?text>
- <https://atlasprirodirossii.ru/el/>
- <http://www.proza.ru/2013/03/07/1115>
- <http://www.diary.ru/~natsu-shiroi-kaze/p180851244.htm?oam>
- <http://club35800361.mirtesen.ru/photos/20916720206>
- <http://fotocvetov.net/podsnezhniki-v-snegu-foto/>
- <http://www.photosight.ru/photos/1566793/>
- <http://lesnaya-apteka.ru/>
- <http://www.udec.ru/derevo/vidy-dereviev.php>
- <http://dlyavas.ru/?idcat=4&pic=183>