

Форма ваз и назначение



Пифос



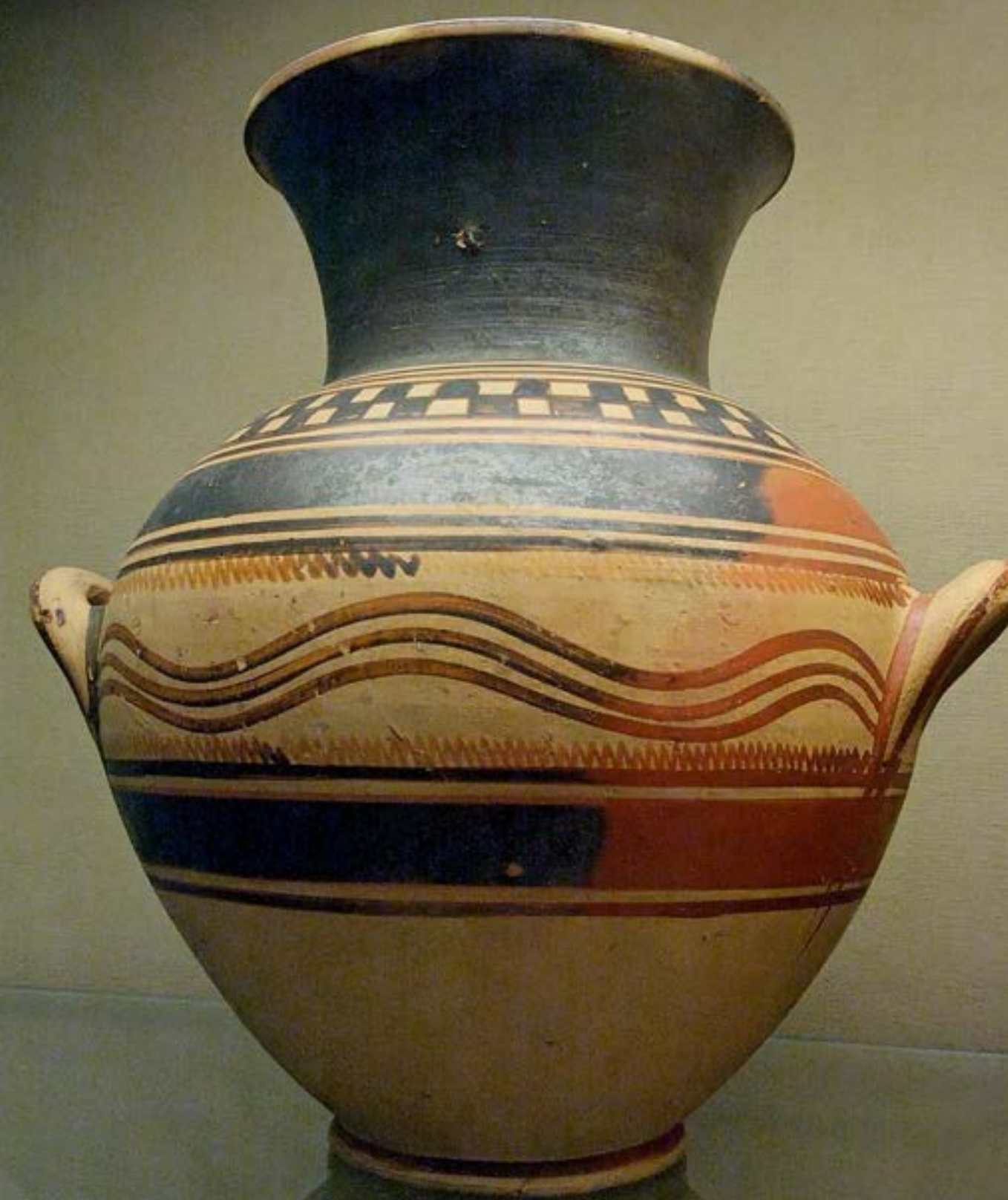
КМТИ им. Г. Вишневской



Пифос — это глиняная бочка для хранения припасов — например зерна; она была почти шарообразная (чтобы больше вошло) и очень большая, именно в такой бочке жил нищий мудрец Диоген.

Амфора

Амфора — (переводится несомая с обеих сторон) это бочонок поменьше и с ручками. Используется для хранения, для перевозки и переноски вина и масла. Он строен и пропорционален как человек; «устье», «шейка», «плечи», «тулово», «ножка» — называют археологи его части.



Гидрия

Гидрия с тремя ручками — две из них расположены горизонтально по бокам, за них сосуд держали обеими руками, подставляя его под бьющую из источника струю воды. За третью, вертикальную ручку, расположенную посередине, удобно носить пустую гидрию либо разливать из неё воду в более мелкие сосуды или чаши. «С гидриями девушки ходили за водой к источнику; наполненный сосуд несли на голове либо на плече, придерживая его одной рукой. Такие изображения можно видеть в росписях этих же сосудов».



Кратер

Кратер — большой сосуд с широким устьем и двумя ручками по бокам. В нем смешивали вино с водой. Жерло вулкана называется «кратер» за сходство с широким раструбом именно этого сосуда. Согласно обычаю, древние эллины смешивали одну часть вина с двумя частями воды. Такая смесь хорошо утоляла жажду в жаркое время суток — пить неразбавленное вино считалось дурным тоном.



Ойнохоя

Ойнохоя — кувшин с тремя устьицами, чтобы можно было наливать вино одновременно в три чаши.



Киаф

Киаф — ковш-черпак на длинной ручке, для разливания вина из кратеров в чаши — килики. Вначале киафы изготавливали из бронзы, с конца VI в. до н.э. из керамики. Киаф имеет колоколообразное тулово с широким устьем и высокую петлеобразную ручку, которая имеет шип или перемычку в средней части для удобства использования. Объём киафа составляет 0,045 литра.





Килик

Килик — блюдце на ножке, так называлась неглубокая круглая чаша с широким устьем, на ножке, с двумя горизонтальными ручками по бокам. В отличие от канфара, ручки, не превышают края чаши.



Канфар

Канфар кубок со вскинутыми, как крылья, фигурными ручками — (перевод. жук); Из канфаров пили греческие боги, например, с канфаром часто изображался Дионис. Канфар использовался для жертвоприношений и ритуалов.





РИТОН

Ритон — кубок для возлияний, имеющий форму звериной морды, часто завершался скульптурой в нижней части и украшался рельефами и гравировкой. Ритоны изготавливались из металла (золота и др.), глины, кости, рога. Имеется небольшое отверстие в нижнем узком конце.

Презентацию подготовила преподаватель
Каширина Анастасия Константиновна

«Колледж музыкально — театрального искусства имени Г.П.Вишневской»

г. Москва,
ул. Суздальская, 40б

e-mail: collegemusteatriskustv@culture.mos.ru

<http://www.kmti.ru>